

Príprava kostihojovej masti



Koreň kostihoja lekárskeho obsahuje okrem iných látok asi 0,5-1,5% alantoinu, ktorý povzbudzuje a urýchľuje regeneráciu tkanív, podporuje regeneráciu poškodených slizníc a podporovaním tvorby kalusu napomáha hojenie zlomených kostí. Kostihojová masť je určená na vonkajšie použitie, je výborná na natieranie pri bolestiach kĺbov, na ošetrovanie pomliaždenín, výronov a na doliečenie zlomenín.

Masťový základ :

Ako príklad masťového základu môžeme použiť zmes zloženú z 528 g bielej vazelíny, 60 g lanolínu a 12 g včelieho vosku.

Bielu vazelínu a lanolín môžeme nahradiť čerstvou, nesolenou bravčovou masťou, musíme však počítať s kratšou trvanlivosťou maste.



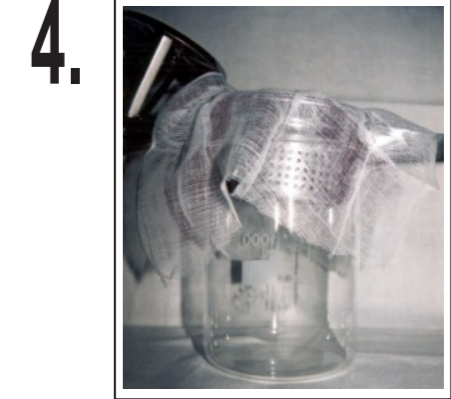
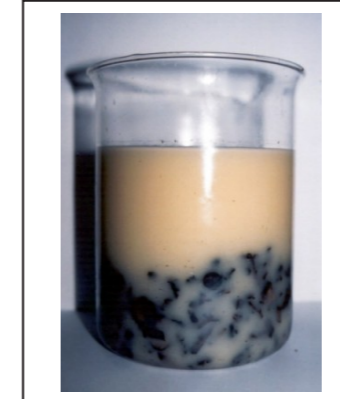
1. na jeseň (v mesiaci október) vykopeme korene a dokonale ich očistíme



2. čerstvé korene postrúhame (150 g)



3. postrúhané korene vložíme do roztaveného masťového základu (teplota 80-90 °C, vodný kúpeľ) premiešame a udržujeme v teple cca 1 hod., na druhý deň opäť roztavíme a premiešame



4. pripravíme si čistú nádobu a gázu na oddelenie koreňov od masťového základu



5. na 3.deň opäť roztavíme a pretlačíme cez gázu



6. prefiltrujeme za tepla 3x skladanou gázou



7. nalejeme do kelímok, necháme vychladnúť, označíme štítkom s názvom a dátumom prípravy, uskladňujeme v suchu a v chlade

